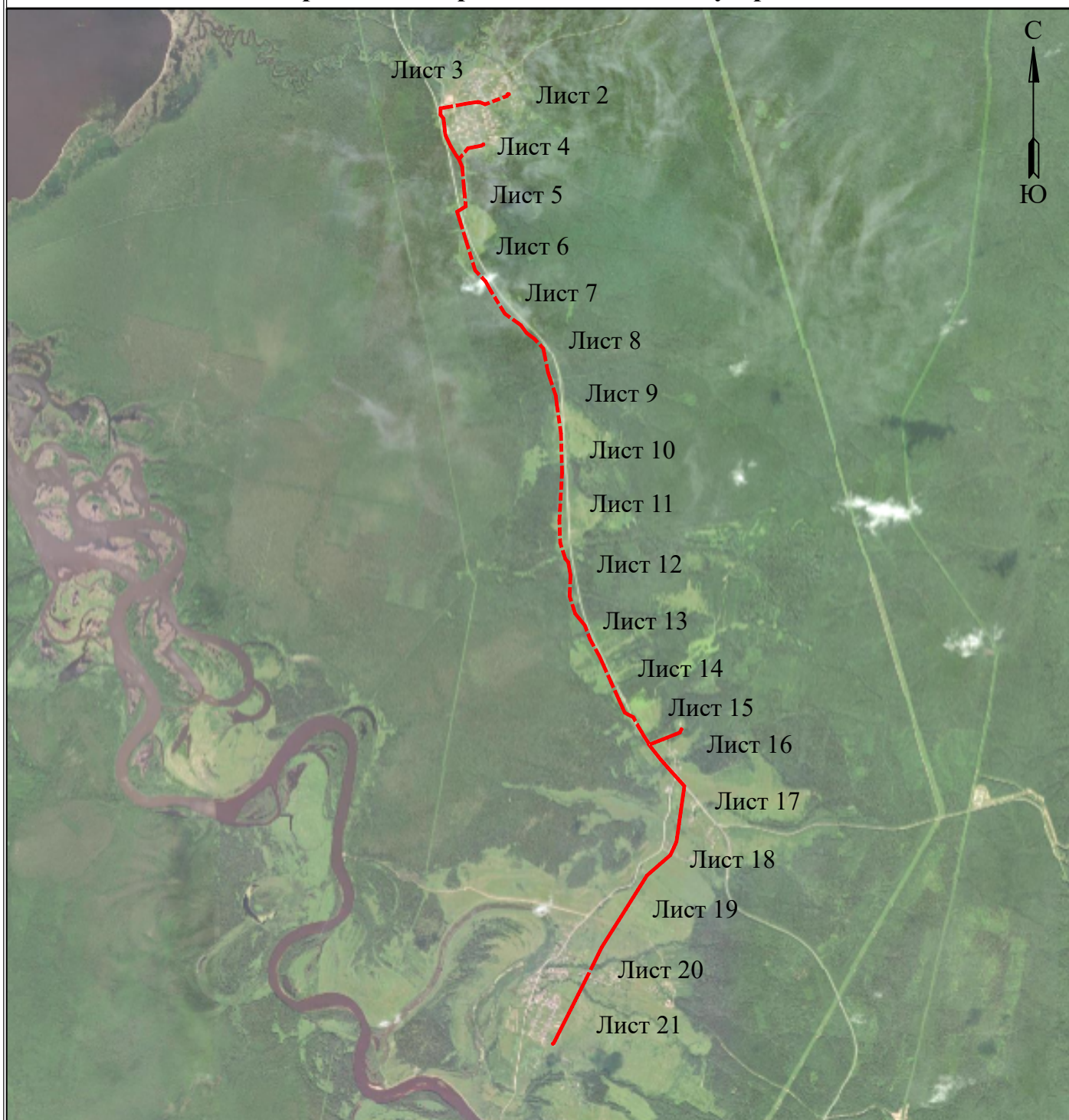


## Схема расположения границ публичного сервитута

для эксплуатации объектов

ТП 10136, ТП 10252, ВЛ-10 кВ Омеличи-Челва, ВЛ-10 кВ ф. Челва от РП-Никулино  
(диспетчерское наименование КВЛ 10 кВ Челва от РП Никулино)

### Обзорная схема границ объекта землеустройства



#### УСЛОВНЫЕ ОБОЗНАЧЕНИЯ

- границы устанавливаемого публичного сервитута
- ось линии, контур объекта
- границы муниципального образования, населенных пунктов
- границы кадастрового квартала
- границы земельных участков, попадающих в зону публичного сервитута

- 1 - обозначение характерной точки границы устанавливаемого публичного сервитута
- :123 - кадастровый номер земельного участка
- 59:32:0000000 - кадастровый номер квартала
- г. Пермь - наименование муниципального образования, населенного пункта

**Схема расположения границ публичного сервитута**  
**для эксплуатации объектов**  
**ТП 10136, ТП 10252, ВЛ-10 кВ Омеличи-Челва, ВЛ-10 кВ ф. Челва от РП-Никулино**  
**(диспетчерское наименование КВЛ 10 кВ Челва от РП Никулино)**



**Схема расположения границ публичного сервитута**  
**для эксплуатации объектов**  
**ТП 10136, ТП 10252, ВЛ-10 кВ Омеличи-Челва, ВЛ-10 кВ ф. Челва от РП-Никулино**  
**(диспетчерское наименование КВЛ 10 кВ Челва от РП Никулино)**



Схема расположения границ публичного сервитута  
для эксплуатации объектов  
ТП 10136, ТП 10252, ВЛ-10 кВ Омеличи-Челва, ВЛ-10 кВ ф. Челва от РП-Никулино  
(диспетчерское наименование КВЛ 10 кВ Челва от РП Никулино)



**Схема расположения границ публичного сервитута**  
**для эксплуатации объектов**  
**ТП 10136, ТП 10252, ВЛ-10 кВ Омеличи-Челва, ВЛ-10 кВ ф. Челва от РП-Никулино**  
**(диспетчерское наименование КВЛ 10 кВ Челва от РП Никулино)**

МО "Добрянский городской округ"



**Схема расположения границ публичного сервитута**  
**для эксплуатации объектов**  
**ТП 10136, ТП 10252, ВЛ-10 кВ Омеличи-Челва, ВЛ-10 кВ ф. Челва от РП-Никулино**  
**(диспетчерское наименование КВЛ 10 кВ Челва от РП Никулино)**



**Схема расположения границ публичного сервитута**  
**для эксплуатации объектов**  
**ТП 10136, ТП 10252, ВЛ-10 кВ Омеличи-Челва, ВЛ-10 кВ ф. Челва от РП-Никулино**  
**(диспетчерское наименование КВЛ 10 кВ Челва от РП Никулино)**



МО "Добрянский городской округ"

**Схема расположения границ публичного сервитута**  
**для эксплуатации объектов**  
**ТП 10136, ТП 10252, ВЛ-10 кВ Омеличи-Челва, ВЛ-10 кВ ф. Челва от РП-Никулино**  
**(диспетчерское наименование КВЛ 10 кВ Челва от РП Никулино)**



МО "Добрянский городской округ"

**Схема расположения границ публичного сервитута**  
**для эксплуатации объектов**  
**ТП 10136, ТП 10252, ВЛ-10 кВ Омеличи-Челва, ВЛ-10 кВ ф. Челва от РП-Никулино**  
**(диспетчерское наименование КВЛ 10 кВ Челва от РП Никулино)**



**Схема расположения границ публичного сервитута**  
**для эксплуатации объектов**  
**ТП 10136, ТП 10252, ВЛ-10 кВ Омеличи-Челва, ВЛ-10 кВ ф. Челва от РП-Никулино**  
**(диспетчерское наименование КВЛ 10 кВ Челва от РП Никулино)**



**Схема расположения границ публичного сервитута**  
**для эксплуатации объектов**  
**ТП 10136, ТП 10252, ВЛ-10 кВ Омеличи-Челва, ВЛ-10 кВ ф. Челва от РП-Никулино**  
**(диспетчерское наименование КВЛ 10 кВ Челва от РП Никулино)**



**Схема расположения границ публичного сервитута**  
**для эксплуатации объектов**  
**ТП 10136, ТП 10252, ВЛ-10 кВ Омеличи-Челва, ВЛ-10 кВ ф. Челва от РП-Никулино**  
**(диспетчерское наименование КВЛ 10 кВ Челва от РП Никулино)**



**Схема расположения границ публичного сервитута**  
**для эксплуатации объектов**  
**ТП 10136, ТП 10252, ВЛ-10 кВ Омеличи-Челва, ВЛ-10 кВ ф. Челва от РП-Никулино**  
**(диспетчерское наименование КВЛ 10 кВ Челва от РП Никулино)**



**Схема расположения границ публичного сервитута**  
**для эксплуатации объектов**  
**ТП 10136, ТП 10252, ВЛ-10 кВ Омеличи-Челва, ВЛ-10 кВ ф. Челва от РП-Никулино**  
**(диспетчерское наименование КВЛ 10 кВ Челва от РП Никулино)**



**Схема расположения границ публичного сервитута**  
**для эксплуатации объектов**  
**ТП 10136, ТП 10252, ВЛ-10 кВ Омеличи-Челва, ВЛ-10 кВ ф. Челва от РП-Никулино**  
**(диспетчерское наименование КВЛ 10 кВ Челва от РП Никулино)**



Схема расположения границ публичного сервитута

для эксплуатации объектов  
ТП 10136, ТП 10252, ВЛ-10 кВ Омеличи-Челва, ВЛ-10 кВ ф. Челва от РП-Никулино (диспетчерское наименование КВЛ 10 кВ Челва от РП Никулино)



Схема расположения границ публичного сервитута

для эксплуатации объектов  
ТП 10136, ТП 10252, ВЛ-10 кВ Омеличи-Челва, ВЛ-10 кВ ф. Челва от РП-Никулино (диспетчерское наименование КВЛ 10 кВ Челва от РП Никулино)

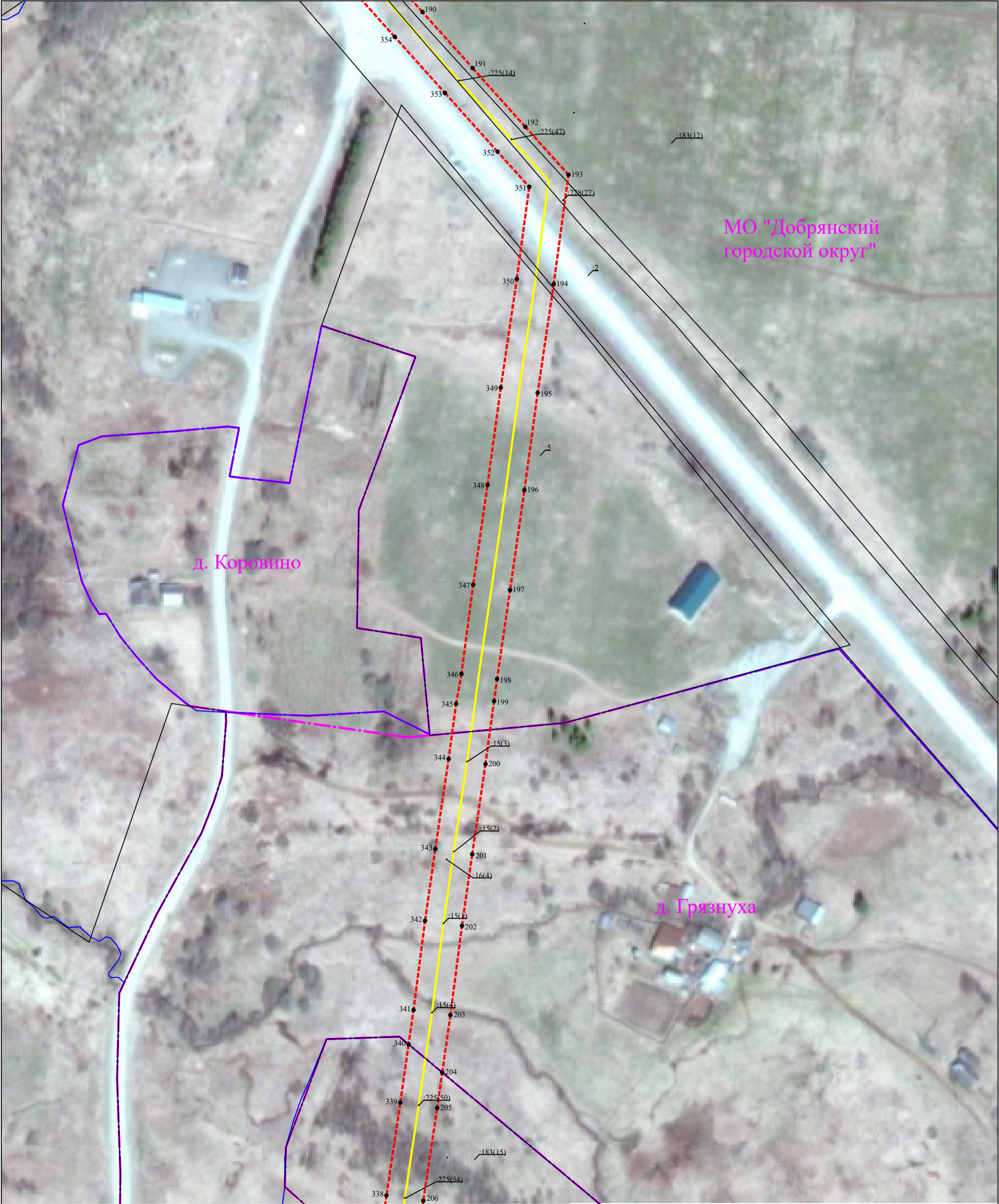


Схема расположения границ публичного сервитута

для эксплуатации объектов  
ТП 10136, ТП 10252, ВЛ-10 кВ Омеличи-Челва, ВЛ-10 кВ ф. Челва от РП-Никулино (диспетчерское наименование КВЛ 10 кВ Челва от РП Никулино)



Схема расположения границ публичного сервитута

для эксплуатации объектов  
ТП 10136, ТП 10252, ВЛ-10 кВ Омеличи-Челва, ВЛ-10 кВ ф. Челва от РП-Никулино (диспетчерское наименование КВЛ 10 кВ Челва от РП Никулино)



Схема расположения границ публичного сервитута

для эксплуатации объектов  
ТП 10136, ТП 10252, ВЛ-10 кВ Омеличи-Челва, ВЛ-10 кВ ф. Челва от РП-Никулино (диспетчерское наименование КВЛ 10 кВ Челва от РП Никулино)



Схема расположения границ публичного сервитута

для эксплуатации объектов  
ТП 10136, ТП 10252, ВЛ-10 кВ Омеличи-Челва, ВЛ-10 кВ ф. Челва от РП-Никулино (диспетчерское наименование КВЛ 10 кВ Челва от РП Никулино)



Сведения о местоположении границ объектов

ТП 10136, ТП 10252, ВЛ-10 кВ Омеличи-Челва, ВЛ-10 кВ ф. Челва от РП-Никулино (диспетчерское наименование КВЛ 10 кВ Челва от РП Никулино)

Каталог координат		
Площадь зоны публичного сервитута		
307620 кв.м		
Обозначение характерных точек границ	Координаты, м	
	X	Y
1	2	3
1	610167.39	2263357.65
2	610215.86	2263330.67
3	610262.21	2263301.47
4	610393.66	2263229.79
5	610424.04	2263169.16
6	610448.67	2263125.31
7	610507.33	2263099.01
8	610618.23	2263049.22
9	610664.82	2263028.28
10	610820.21	2262958.48
11	611040.44	2262859.54
12	611148.59	2262810.98
13	611349	2262699.46
14	611522.12	2262633.83
15	611616	2262556.97
16	611665.21	2262516.72
17	611720.39	2262498.86
18	611881.98	2262446.56
19	611935.88	2262448.78
20	612091.85	2262455.32
21	612142.73	2262457.43
22	612194.8	2262448.16
23	612298.41	2262429.7
24	612336.39	2262395.52
25	612387.73	2262379.04
26	612536.89	2262331.19
27	612815.14	2262320.86
28	613396.43	2262353.33
29	613879.81	2262340.34
30	614226.26	2262291.13
31	614342.54	2262276.6
32	614570.15	2262200.8
33	614627.97	2262181.62
34	614862.98	2262135.36
35	614918.8	2262124.55
36	615036.09	2262015.18
37	615106.69	2261920.3
38	615201.28	2261850.73
39	615227.78	2261815.43
40	615341.74	2261654.88
41	615390.93	2261624.68
42	615627.33	2261478.98
43	615739.7	2261417.54
44	615875.45	2261288.68
45	616237.85	2261177.2
46	616495.06	2261098.06
47	616605.42	2261063.74
48	616672.17	2261171.75
49	616825.96	2261156.18
50	616883.41	2261150.26
51	617146.46	2261128.81
52	617238.52	2261090.14
53	617286.34	2261055.56
54	617394.15	2260990.54
55	617501.04	2260939.84
56	617535.55	2260923.06
57	617588.41	2260916.05
58	617645.31	2260910.42
59	617692.03	2260904.23
60	617739.37	2260899.98
61	617786.26	2260861.63
62	617879.85	2260862.44
63	617885.34	2260908.2
64	617934.43	2261173.9
65	617942.71	2261224.81
66	617957.47	2261327.63
67	617956.06	2261340.73
68	617957.18	2261344.79
69	617955.57	2261345.23
70	617954.26	2261357.37
71	617929.04	2261421.15
72	618028.24	2261681.08
73	618047.45	2261687.88
74	618056.56	2261693.24
75	618051.43	2261704.13
76	618055.27	2261719.81
77	618035.15	2261724.69
78	618030.11	2261704.1
79	618030.25	2261704.06
80	618012.08	2261697.63
81	617906.49	2261420.97
82	617933.68	2261352.35
83	617934.28	2261346.8
84	617929.44	2261329.31
85	617936.23	2261327.44
86	617921.96	2261227.98
87	617913.74	2261177.5
88	617864.57	2260911.35
89	617861.2	2260883.25
90	617793.69	2260882.68
91	617747.67	2260920.32
92	617694.34	2260925.12
93	617647.73	2260931.28
94	617590.83	2260936.9
95	617541.68	2260943.43
96	617510.13	2260958.77
97	617404.09	2261009.07
98	617297.93	2261073.09
99	617260.95	2261099.81
100	617388.56	2261202.61
101	617406.63	2261297.35
102	617420.52	2261369.62
103	617436.09	2261393.27
104	617439.1	2261403.48
105	617419.85	2261412.31

1	2	3
106	617416.78	2261402.12
107	617400.7	2261377.71
108	617386.01	2261301.3
109	617369.36	2261214.14
110	617241.95	2261111.45
111	617151.52	2261149.47
112	616885.34	2261171.17
113	616828.11	2261177.07
114	616661.19	2261193.92
115	616596.11	2261088.66
116	616501.24	2261118.13
117	616244.03	2261197.27
118	615886.34	2261307.3
119	615752.17	2261434.66
120	615637.88	2261497.14
121	615401.94	2261642.56
122	615356.4	2261670.53
123	615244.74	2261827.82
124	615216.21	2261865.82
125	615121.66	2261935.36
126	615051.8	2262029.25
127	614928.74	2262144.02
128	614867.01	2262155.97
129	614633.33	2262201.97
130	614576.77	2262220.73
131	614347.21	2262297.18
132	614229.04	2262311.96
133	613881.56	2262361.3
134	613396.12	2262374.35
135	612814.94	2262341.88
136	612540.55	2262352.07
137	612394.14	2262399.04
138	612347.09	2262414.13
139	612308	2262449.33
140	612198.49	2262468.83
141	612144.15	2262478.5
142	612090.97	2262476.3
143	611935	2262469.76
144	611884.87	2262467.7
145	611726.86	2262518.84
146	611675.44	2262535.48
147	611629.3	2262573.22
148	611532.76	2262652.25
149	611357.87	2262718.55
150	611158.01	2262829.78
151	611049.04	2262878.7
152	610828.81	2262977.63
153	610673.43	2263047.43
154	610626.84	2263068.37
155	610515.92	2263118.17
156	610463.59	2263141.64
157	610442.59	2263179.01
158	610409.44	2263245.16
159	610272.93	2263319.53
160	610226.57	2263348.73
161	610178.13	2263375.71
162	610077.27	2263441.66
163	610099.81	2263498.27
164	610119.57	2263547.78
165	610139.46	2263598.19
166	610160.1	2263650.31
167	610180.74	2263702.42
168	610201.11	2263754.23
169	610220.4	2263802.7
170	610256.46	2263819.33
171	610266.03	2263823.65
172	610257.24	2263842.75
173	610247.67	2263838.4
174	610203.99	2263818.25
175	610181.58	2263761.96
176	610161.21	2263710.13
177	610140.58	2263658.04
178	610119.93	2263605.9
179	610100.05	2263555.53
180	610080.31	2263506.05
181	610057.42	2263448.56
182	610023.53	2263475.12
183	609976.24	2263512.78
184	609929.26	2263550.05
185	609885.41	2263584.38
186	609840.84	2263624.3
187	609790.02	2263668.72
188	609736.8	2263716.61
189	609692.52	2263756.61
190	609650.91	2263793.88
191	609619.24	2263822.23
192	609586.15	2263851.88
193	609559.14	2263876.23
194	609497.47	2263867.91
195	609436.14	2263858.85
196	609381.28	2263851.38
197	609324.94	2263843.29
198	609274.75	2263835.96
199	609262.31	2263834.27
200	609226.76	2263829.43
201	609175.92	2263821.94
202	609135.64	2263816.17
203	609085.29	2263809.67
204	609052.89	2263805.04
205	609032.9	2263802.18
206	608980.59	2263794.38
207	608926.02	2263786.74
208	608869.53	2263778.54
209	608835.17	2263763.09
210	608799.52	2263746.53
211	608747.76	2263723.12
212	608701.48	2263701.31
213	608656.45	2263649.47
214	608617.71	2263604.97
215	608588.9	2263570.8

1	2	3
216	608553.68	2263531.4
217	608518.28	2263490.63
218	608485.96	2263453.43
219	608451.19	2263413.94
220	608407.59	2263386.48
221	608363.63	2263359.1
222	608319.71	2263330.98
223	608275.59	2263303.38
224	608233.49	2263276.94
225	608186.71	2263247.53
226	608137.2	2263216.27
227	608085.74	2263184.15
228	608037.9	2263153.93
229	607987.43	2263122.27
230	607948.52	2263097.93
231	607905.8	2263070.46
232	607868.03	2263046.3
233	607826.96	2263020.46
234	607782.72	2262992.37
235	607744.31	2262968.21
236	607704.78	2262943.12
237	607659.51	2262914.44
238	607614.74	2262886.44
239	607575.42	2262861.63
240	607527.38	2262837.69
241	607484.76	2262816.78
242	607438.67	2262793.99
243	607398.39	2262774.04
244	607371.5	2262760.78
245	607351.71	2262751.04
246	607208.5	2262680.15
247	607187.21	2262669.85
248	607147.31	2262649.71
249	607097.81	2262624.92
250	607028.08	2262589.38
251	606993.21	2262571.8
252	606956.81	2262553.45
253	606918.71	2262534.38
254	606885	2262517.35
255	606841.69	2262495.98
256	606802.59	2262475.96
257	606765.41	2262457.4
258	606724.75	2262437.02
259	606684.74	2262416.7
260	606648.17	2262398.29
261	606609.33	2262378.47
262	606574.99	2262360.96
263	606538.29	2262342.39
264	606500.03	2262322.91
265	606492.93	2262319.33
266	606492.91	2262319.33
267	606465.62	2262305.55
268	606428.75	2262286.94
269	606395.41	2262270.09
270	606386.44	2262258.36
271	606379.98	2262250.1
272	606397.03	2262237.07
273	606403.12	2262245.6
274	606409.17	2262253.52
275	606438.22	2262268.19
276	606475.68	2262287.1
277	606509.53	2262304.18
278	606545.95	2262322.74
279	606547.76	2262323.66
280	606584.5	2262342.23
281	606618.87	2262359.75
282	606657.66	2262379.56
283	606694.21	2262397.96
284	606734.21	2262418.27
285	606774.81	2262438.62
286	606812.06	2262457.22
287	606851.12	2262477.22
288	606894.38	2262498.56
289	606928.14	2262515.62
290	606966.25	2262534.68
291	607002.66	2262553.05
292	607037.58	2262570.65
293	607107.28	2262606.18
294	607156.74	2262630.95
295	607159.48	2262632.34
296	607196.51	2262651.02
297	607217.73	2262661.29
298	607361.02	2262732.21
299	607371.12	2262737.18
300	607371.5	2262737.37
301	607407.69	2262755.21
302	607447.99	2262775.17
303	607494.04	2262797.94
304	607536.69	2262818.87
305	607585.73	2262843.31
306	607625.91	2262868.65
307	607670.7	2262896.67
308	607716.03	2262925.39
309	607755.53	2262950.46
310	607793.94	2262974.62
311	607838.18	2263002.71
312	607879.28	2263028.57
313	607917.14	2263052.78
314	607959.77	2263080.2
315	607998.58	2263104.47
316	608049.09	2263136.16
317	608096.91	2263166.37
318	608148.36	2263198.48
319	608197.9	2263229.75
320	608244.66	2263259.15
321	608286.74	2263285.6
322	608330.94	2263313.23
323	608374.84	2263341.34
324	608418.74	2263368.68
325	608464.94	2263397.79